

1. Placering af skab.
2. Skabet fastmonteres på væg eller stativ.
3. EL-tilslutning. Spænding 230 V skal tilsluttes via HPFI-relæ.
4. Datablad
5. Vedligehold/rengøring

1. Anbefalet montage højde (se tegning)

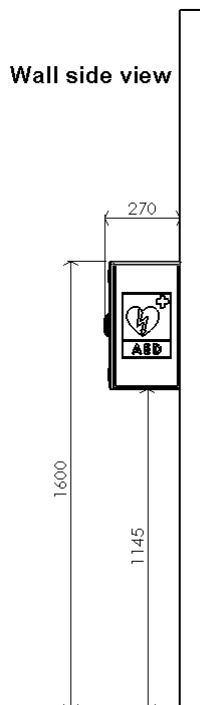
Skabet er fremstillet til at kunne klare ophængning under alle normale forhold.

Vedligeholdsmæssigt vil det altid være en fordel at ophænge et hjertestarterskab med mindst mulig direkte sol.

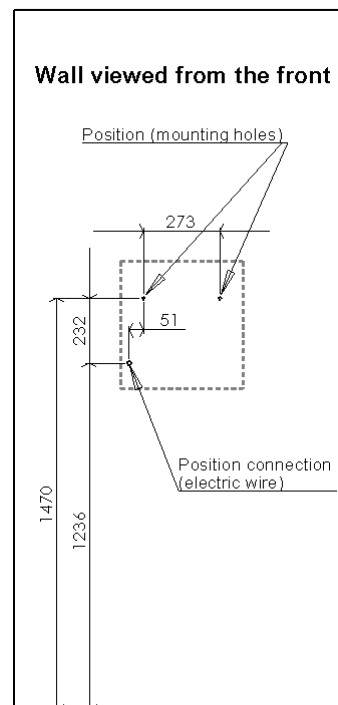
Bliver skabet monteret under et halvtag, hvor skabet ikke bliver udsat for naturlig afvaskning (*regnvand*), anbefales ofte vask af skabet, da der ellers kan forekomme aflejringer.

Miljø:	Til indendørs og udendørs brug.
Tæthedsklasse:	IP 43 – tåler kraftig regn, men må ikke spules på.
Højde:	Kan bruges i højder op til 2000 m
Temperaturer:	-40 til +40 °C.
Relativ fugtighed:	0 – 80 %
Overspændings-kategori:	Cat II
Forurenings klasse:	Grad 2

Wall side view



Wall viewed from the front



2. Skabet monteres fast på væg eller stativ, gennem de 2 stk. huller i bagpladen.

(Væggen skal være lige og stabil, SKABET MÅ IKKE VRIDES)



3. EL-INSTALLATION SKAL UDFØRES AF AUTORISERET EL-INSTALLATØR

Skabet skal forsynes med 230V, vi anbefaler fra egen EL-gruppe.

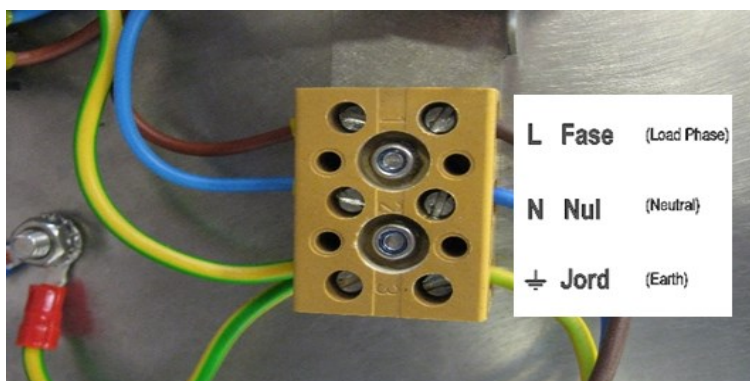
PG M16 og blindprop kan monteres fast bag på skabet eller i bunden, alt efter ønsket installation.



Løsn de 2 umbraco skruer ved dækpladen med LED lys og sving pladen ud.

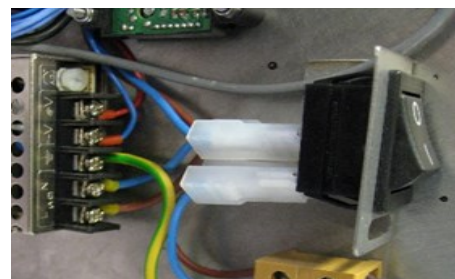
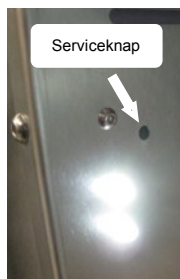


Nu er der fri adgang til styring hvor Fase, Nul og Jord ledning, skal monteres.



Ved service, afbryd sirenen.
Brug umbraco nøglen til at trykke 1 gang på serviceknappen.

Åben dækpladen med LED lys og sving pladen ud. Afbryd herefter spænding til print, tryk på vippekontakten.



4. Datablad:

Den elektriske tilslutning SKAL være beskyttet af et HFI fejlstrømsrelæ – 30mA.
Tilslutningsspænding 230VAC. 50Hz. Maks. forsikring maks10A. (Fase, Nul og Jord)
Udendørs kabel D8 mm (3 x 1.5 mm²)

Strømforbrug ved normal drift = 40 mA / 10,2 W
Max. strømforbrug inkl. varmelegeme = 500 mA / 116 W

5. Vedligehold/rengøring:

Vi anbefaler rengøring af skabet udvendig, mindst 1-2 gange om året.
Anvend sulfo på en fugtig klud eller børste og skyl efter med rent vand. Aftør til sidst med en tør klud.
Hvis anløbninger opstår, er det aflejring på overfladen og vil let kunne renses af.
Til vanskelige aflejring, anvendes en grydesvamp. **Anvend aldrig ståluld.**